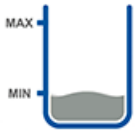


# RESOLVENDO DESAFIOS APLICAÇÕES DE MEDIÇÃO DE NÍVEL

Somos um fabricante líder mundial de sensores de medição de nível oferecendo soluções comprovadas e testadas para a maioria das indústrias. Nossas **chaves de nível puntual** e **chave de nível contínuo** podem detectar com precisão produtos sólidos, pós, líquidos, pastas e espuma.

Ajudamos você a escolher o sensor correto de nosso amplo **portfólio de produtos** que inclui TDR, radar sem contato, sistemas eletromecânicos, sensores capacitivos, garfos vibratórios e pás rotativas.

**Construção forte, espuma ou interface. Sem problemas!**



As **chaves de nível capacitivas** são usadas como um detector de nível máximo, intermediário ou mínimo, bem como para detecção de vazamento em todas as aplicações líquidas.

## TECNOLOGIA ACTIVE SHIELD

Os sensores com tecnologia Active Shield oferecem uma grande vantagem em comparação com os sensores convencionais. Apesar da forte aderência ou ponte entre a ponta do sensor e a parede do recipiente, são fornecidos resultados precisos de medição.



## Capanivo® CN 7000 reinventado

**Um Game changer. Sensor inteligente com tecnologia IO-Link.**

Confira as incríveis novas características e a gama de novos modelos.



**CN 7120/21 Compacto**

- A conexão ao processo de 1/2" é perfeitamente adequada para uso em pequenas tanques e tubulações
- Invólucro de 35 mm e 65 mm
- Altos requisitos de higiene
- Materiais em aço inoxidável ou plástico para meios agressivos
- Processos CIP/SIP de até 150°C
- Tecnologia IO-Link



**CN 7130 Tubo**

- A extensão do tubo pode ser configurada de forma flexível até 4 m e permite a instalação em conexões a processos mais longas
- O tubo de aço inoxidável pode resistir a altas forças mecânicas
- Adequado para processos CIP/SIP de até 150°C
- Tecnologia IO-Link



**CN 7150 Cabo**

- Com comprimentos flexíveis de imersão quando o espaço de instalação horizontal é limitado
- O cabo pode ser configurado individualmente até um comprimento de 20 m
- Materiais em aço inoxidável ou plástico para meios agressivos
- Adequado para processos CIP/SIP de até 150°C

**Procurando soluções para a detecção precisa e segura de espuma, materiais propensos a forte acúmulo ou medição de interface? Não procure mais.**

**made  
in  
Germany**

